

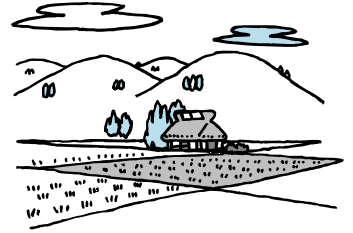
# Tea Time

ティー・タイム

アウトドア事情

## おいしい水を求めて旅へ。

牧歌的な山里にあるおいしい水、人情味あふれる村から湧きだす清水。ときには少し足をのびして、水を求めてでかけましょう。スーパーマーケットにはない自分だけの“マイウォーター”。そして、その湧きでる自然も楽しめたら最高です。



### ろくごうゆうすいぐん 六郷湧水群

場所/秋田県仙北郡六郷町  
バス/JR奥羽本線大曲駅より横手バスターミナル行きのバス約20分  
で上町下車、徒歩5分

横手市からの国道13号線沿いにある「<sup>かわしみず</sup>側清水地蔵尊」が湧水群のめやす。一帯は各地に清水が湧き、町の人々は、昔からこの清水の水を野菜洗いや天然冷蔵庫のかわりにしてきました。

**観光** 山あいの川はヤマメ、イワナ、カジカなどが釣れる溪流釣りのメッカ。キャンプやハイキングにも最適。



### めいすいさかわ 銘水酒匂

場所/神奈川県小田原市扇町4-8-18  
バス/JR小田原駅より新松田行きのバス15分、ウイング小田原下車、徒歩3分

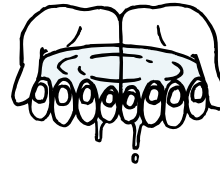
地下70mより汲み上げられた清冽な天然水。四季を通じて同じ温度(摂氏15度)に保たれ、ミネラルをバランスよく含んでいます。まろやかな味わいで飲料水はもちろん、コーヒー、紅茶、水割りなどに。

**観光** 酒匂川はアユ釣りやサイクリングコースがあり、やすらぎの場になっている。近くには小田原城跡、小田原フラワーガーデンもある。

### いずみじんじゃゆうすい 泉神社湧水

場所/滋賀県坂田郡伊吹町大清水  
バス/JR東海道線近江岡駅より伊吹登山口行きバス約10分  
で杉沢バス停下車、徒歩20分

「泉神社湧水」は伊吹山麓に降った雨や雪が、石灰岩の間をくぐり抜け、神社境内に湧出したもの。清水は冷たく、コクがあっておいしい。そのまま飲用してもいいし、ご飯やコーヒーに利用するとひと味がいます。



### どう いっぱいみず 戸宇の一杯水

場所/広島県比婆郡東城町大字戸宇  
バス/JR芸備線東城駅終行きのバス約6分で石原バス停下車、徒歩30分

「一杯水」は、弘法大師の伝説が残り、「弘法の薬水」や「弘法の一杯水」の名でよく知られています。東城町の観光100選にも指定されていて、豊かな自然が息づいている湧水です。湧水の量も多く、毎日の飲料水にも。

**観光** 東城町南部には国指定の名勝「帝釈峡」があり、その代表的な鍾乳洞くつ「白雲洞」がある。

MEMO

富士火災海上保険株式会社

担当